

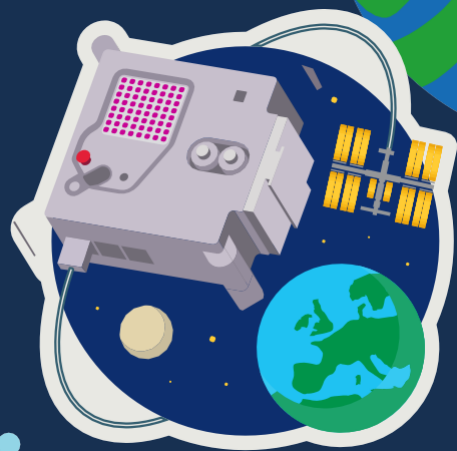
Italy



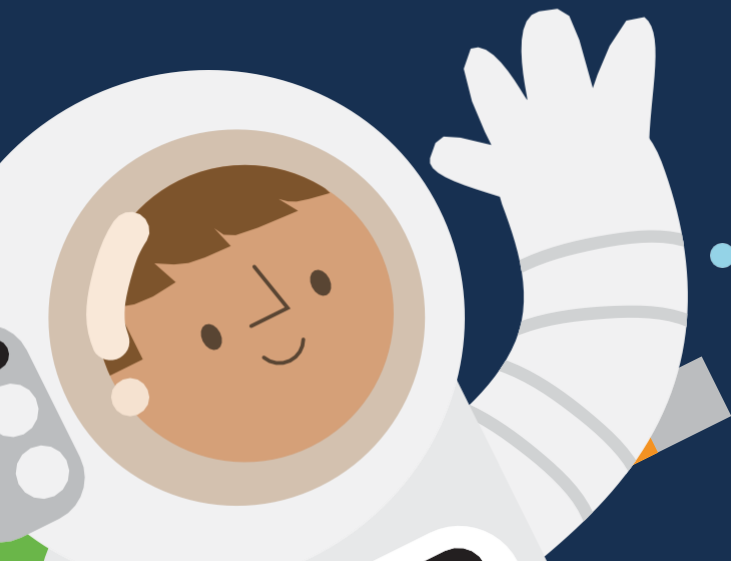
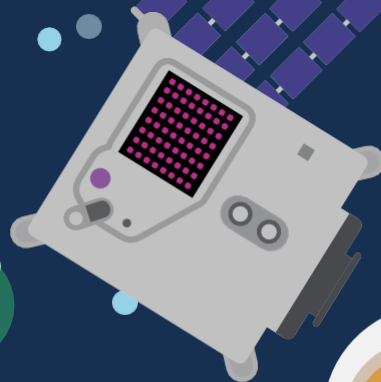
Una collaborazione tra:



Raspberry Pi



ASTRO PI



ASTRO PI CHALLENGE EUROPEA

Motivi di squalifica della Fase 1

Tradotto e adattato da ESERO Italy



con



Motivi di squalifica della Fase 1

Questi sono alcuni dei motivi per cui la tua idea per l'esperimento di Mission Space Lab potrebbe essere squalificata.

Uso della termocamera

L'idea dell'esperimento ha utilizzato la telecamera a infrarossi in modo errato. La termocamera non è in grado di eseguire immagini termiche. Qualsiasi esperimento presentato che richieda la termografia purtroppo non sarà in grado di raggiungere lo stato di volo.

Interazione con gli astronauti

La tua idea di esperimento richiedeva l'interazione con i membri dell'equipaggio. Sfortunatamente, gli astronauti della ISS sono molto impegnati e non hanno il tempo di partecipare attivamente agli esperimenti di Astro Pi.

Idea basata su un evento specifico

L'idea dell'esperimento si basava su un evento specifico che difficilmente si verifica nel periodo di tre ore in cui l'esperimento sarebbe stato eseguito.

Idea basata sopra una località specifica

La tua idea di esperimento si basava sul passaggio della ISS su una località specifica. È improbabile che ciò si verifichi nel periodo di tre ore in cui l'esperimento va eseguito.

Dettagli insufficienti

La tua idea di esperimento non è chiara e non fornisce abbastanza dettagli. Purtroppo, non possiamo portare avanti le voci fino alla Fase 2 senza comprendere la base della tua idea di esperimento.

Kit o materiali aggiuntivi richiesti

Il tuo esperimento richiede materiali extra non disponibili sulla ISS.

L'idea richiede la memorizzazione di immagini o video per un esperimento "Vita nello spazio"

La tua idea richiede che le immagini di un Astro Pi siano conservate durante un esperimento di "Vita nello spazio". Questo è contro le regole del programma in quanto dobbiamo proteggere la privacy degli astronauti.

L'esperimento eccede la quota del disco

L'idea dell'esperimento supera la quota del disco. È consigliabile modificare l'esperimento in modo che non vengano prodotti più di 3 GB di dati in un periodo di tre ore. Qualsiasi esperimento che superi la quota del disco non sarà in grado di raggiungere lo stato di volo e verrà squalificato.

L'idea richiede l'esecuzione del programma in un momento noto

L'idea dell'esperimento si basa sull'esecuzione del programma in un momento specificato. Questo non è possibile e il tuo programma non sarà in grado di raggiungere lo stato di volo.

Comunicazione in tempo reale con le unità Astro Pi

La tua idea di esperimento richiede la comunicazione in tempo reale tra o con i computer Astro Pi. Questo non è possibile e il tuo programma non sarà in grado di raggiungere lo stato di volo.